

## Entrée format libre

### fond perdu:

3 mm

### Distance de sécurité:

4 mm

distance entre le texte/les informations et le bord du format final. Ceci empêche d'entamer le motif.

- 
- Z** largeur
  - X** longueur
  - Y** hauteur

---

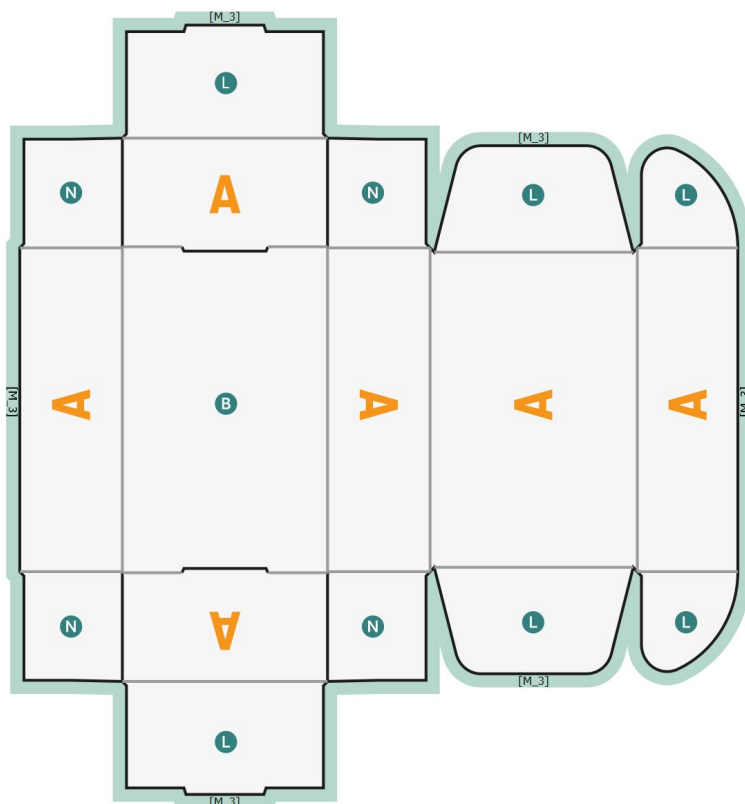
## Remarque :

Prévoir une marge de sécurité comme indiqué.

Placer les couleurs de fond, images ou graphiques jusqu'au bord du format de données.

Lors de la production, il peut y avoir des tolérances suite à la découpe ou au pli.

Vous trouverez des indications sur les données d'impression sous la catégorie *Données d'impression* sur [www.onlineprinters.com](http://www.onlineprinters.com)



**Entrée format libre**

**fond perdu:**  
3 mm

**Distance de sécurité:**  
4 mm  
distance entre le texte/les informations et le bord du format final. Ceci empêche d'entamer le motif.

- B** Sol
- N** non visible
- L** Zone partiellement visible
- fond perdu

- 1** Fond perdu 3 mm sur tout le tour
- 2** Éléments noirs créés uniquement en 100 % noir (p. ex. codes-barres tels que c Les textes, objets et graphiques doivent être disposés en 100 % noir, sans nuance de gris.
- 3** Application des couleurs 300 % maximum

**Remarque :**

Prévoir une marge de sécurité comme indiqué.

Placer les couleurs de fond, images ou graphiques jusqu'au bord du format de données.

Lors de la production, il peut y avoir des tolérances suite à la découpe ou au pli.

Vous trouverez des indications sur les données d'impression sous la catégorie *Données d'impression* sur [www.online-](http://www.online-)